

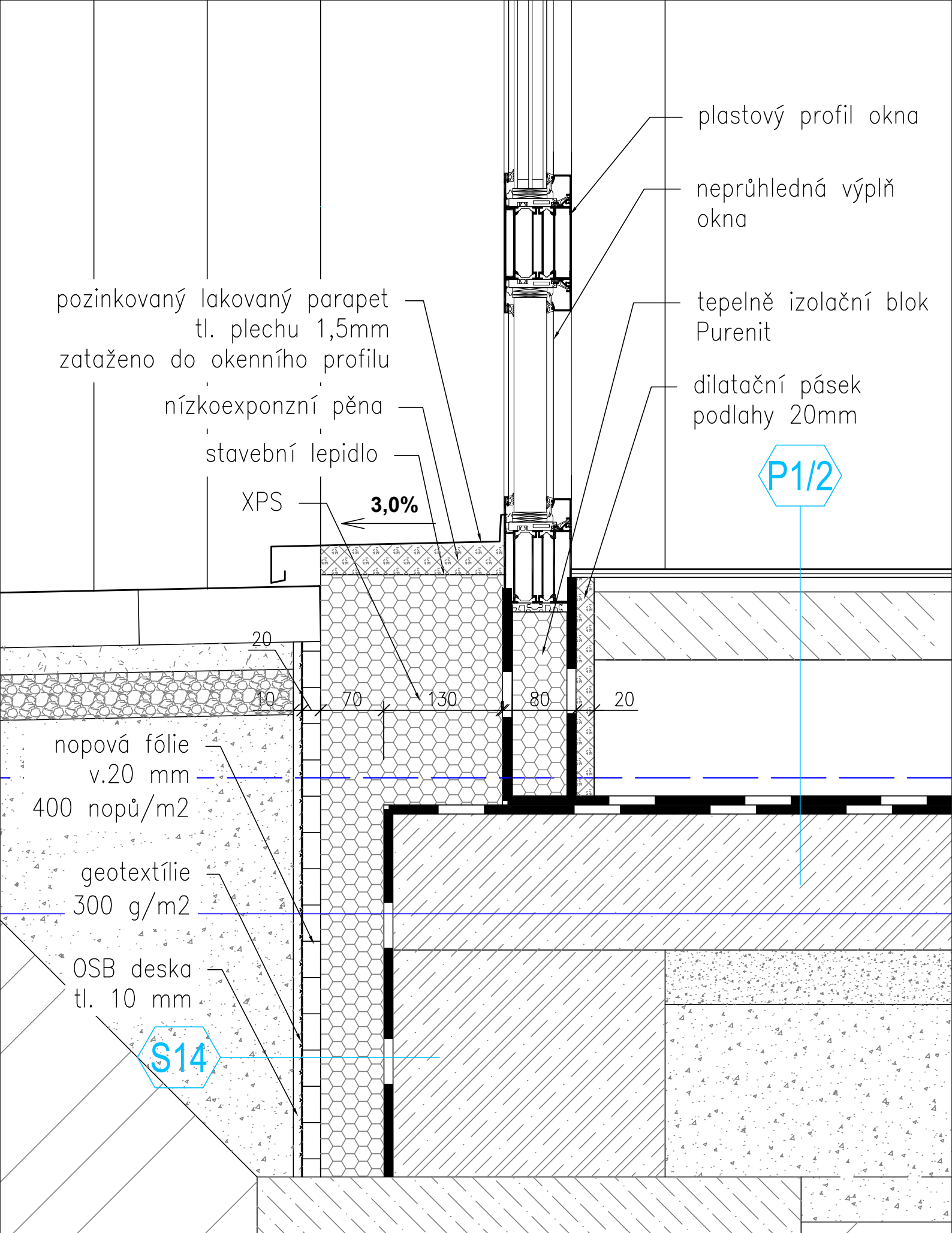


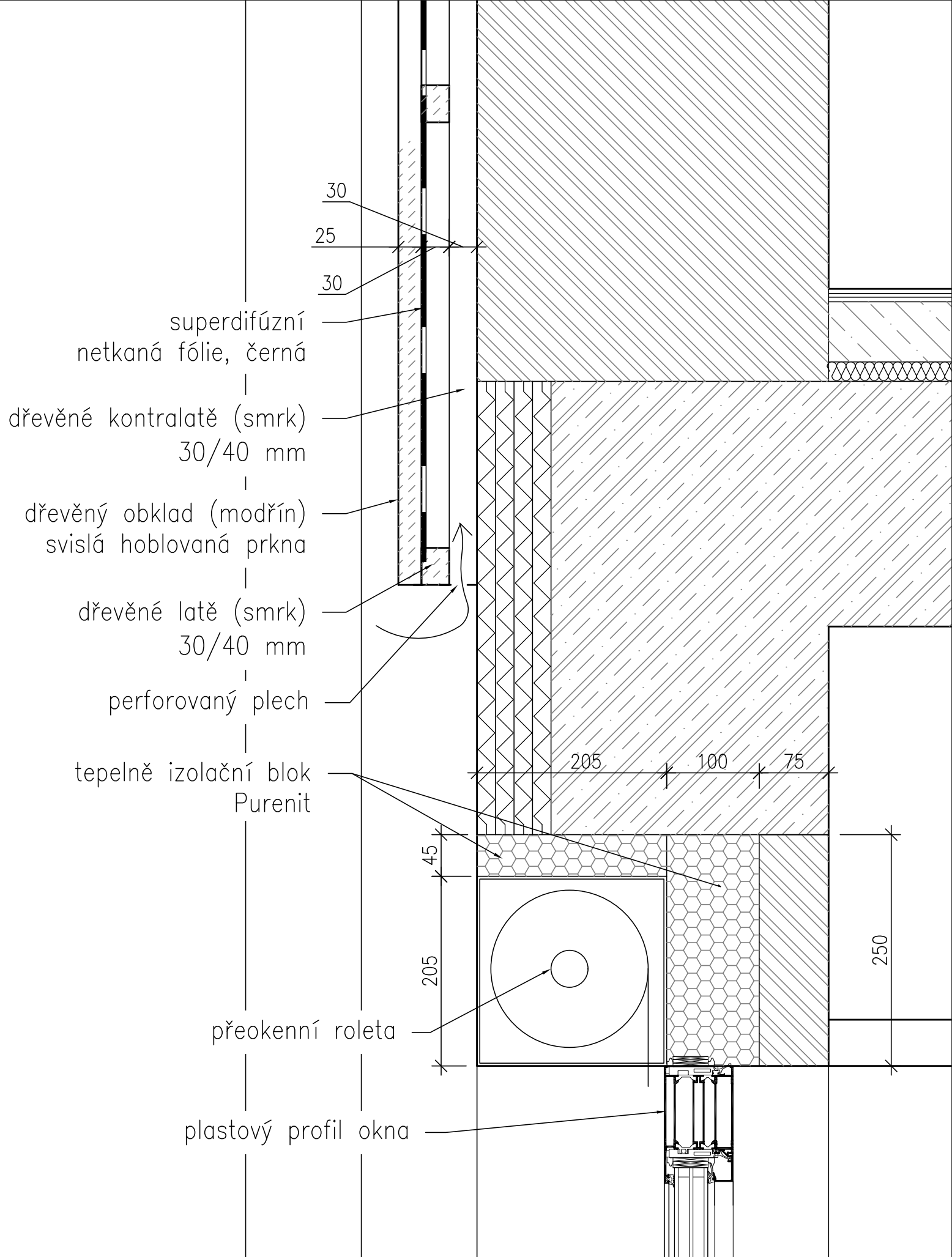
REVIZE 10.02.2026

SOUŘADNICOVÝ SYSTÉM: S-JTSK, výškový systém - Bpv

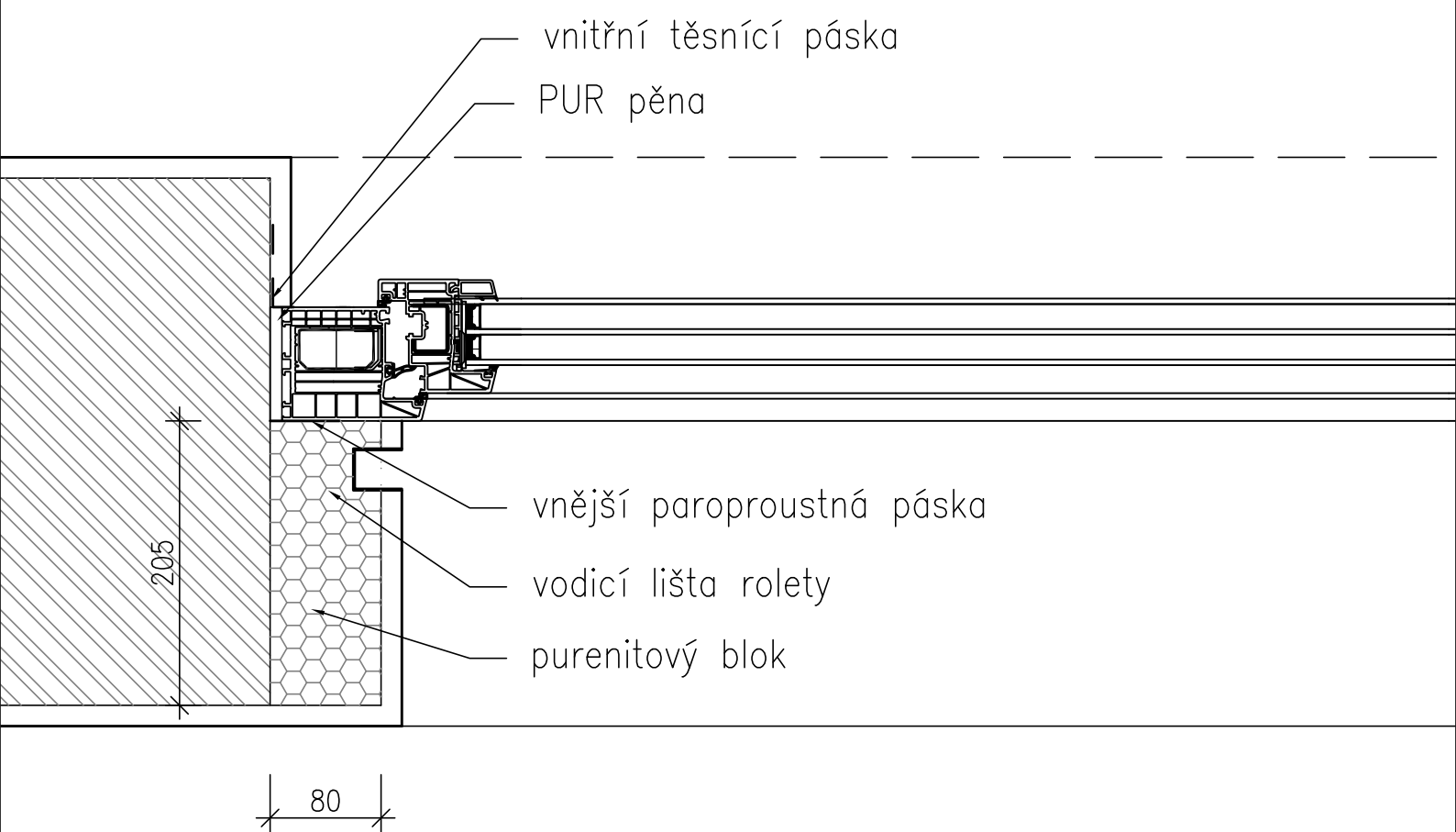
GENERÁLNÍ PROJEKTANT: SPORTOVNÍ PROJEKTY - IČO: 27 06 06 59 AUTOŘI: ING.ARCH. V. DROBNÝ ING.ARCH. P. ŠUMA					
INVESTOR: MĚSTSKÁ ČÁST PRAHA 6, ČESKOSLOVENSKÉ ARMÁDY 23 160 52 PRAHA 6, IČ: 00063703				PROJEKTANT ČÁSTI: 	
PROJEKTANT ČÁSTI	VYPRACOVAL	KONTROLA	HIP		
ING.ARCH. P. ŠUMA	ING.ARCH. P. ŠUMA	ING.ARCH. V.DROBNÝ	ING.ARCH. V.DROBNÝ		
AKCE REKONSTRUKCE A MODERNIZACE FOTBALOVÉHO HRŠTĚ SK UNION BŘEVNOV, PRAHA 6				DOKUMENTACE	DPS
				MĚŘITKO	1:5
				DATUM	12/2025
ČÁST SO-03 OBJEKT ZÁZEMÍ FOTBALU SO-03.1. STAVEBNÍ ČÁST					
OBSAH PŘÍLOHY DETAILS				ČÍSLO KOPIE	ČÍSLO PŘÍLOHY D.1.1.20.
DOKUMENTACI LZE UŽÍVAT POUZE VE SMYSLU PŘÍSLUŠNÉ SMLOUVY O DÍLO. VÝKRES, ČI JEHO ČÁST, MŮŽE BÝT KOPIROVÁN NEBO JINÝM ZPŮSOBEM ROZŠÍŘOVÁN POUZE PO PŘEDCHOZÍM SOUHLASU					



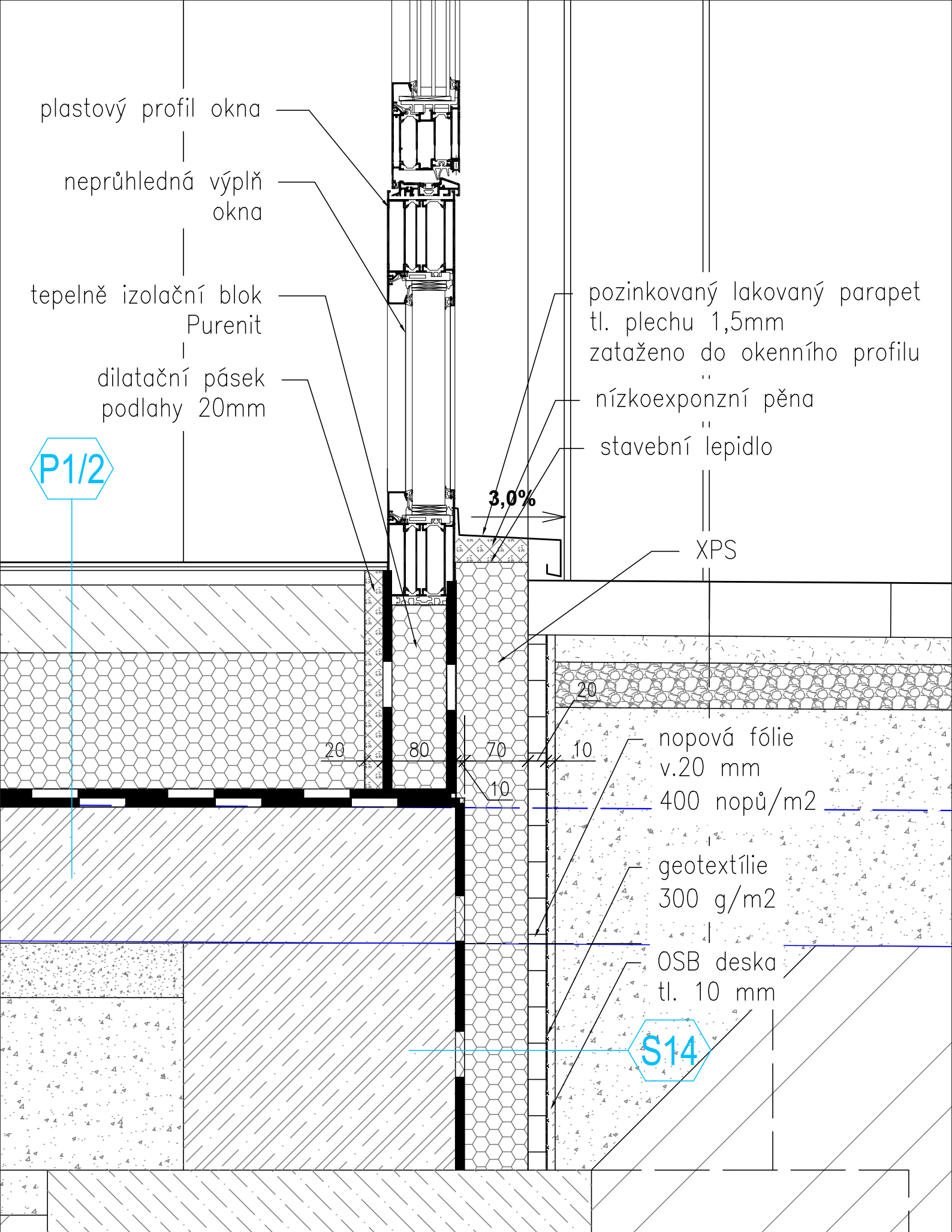
D.1. - DETAIL NAPOJENÍ OKENNÍHO RÁMU S ROLETOU A PODLAHY V 1.N.P.



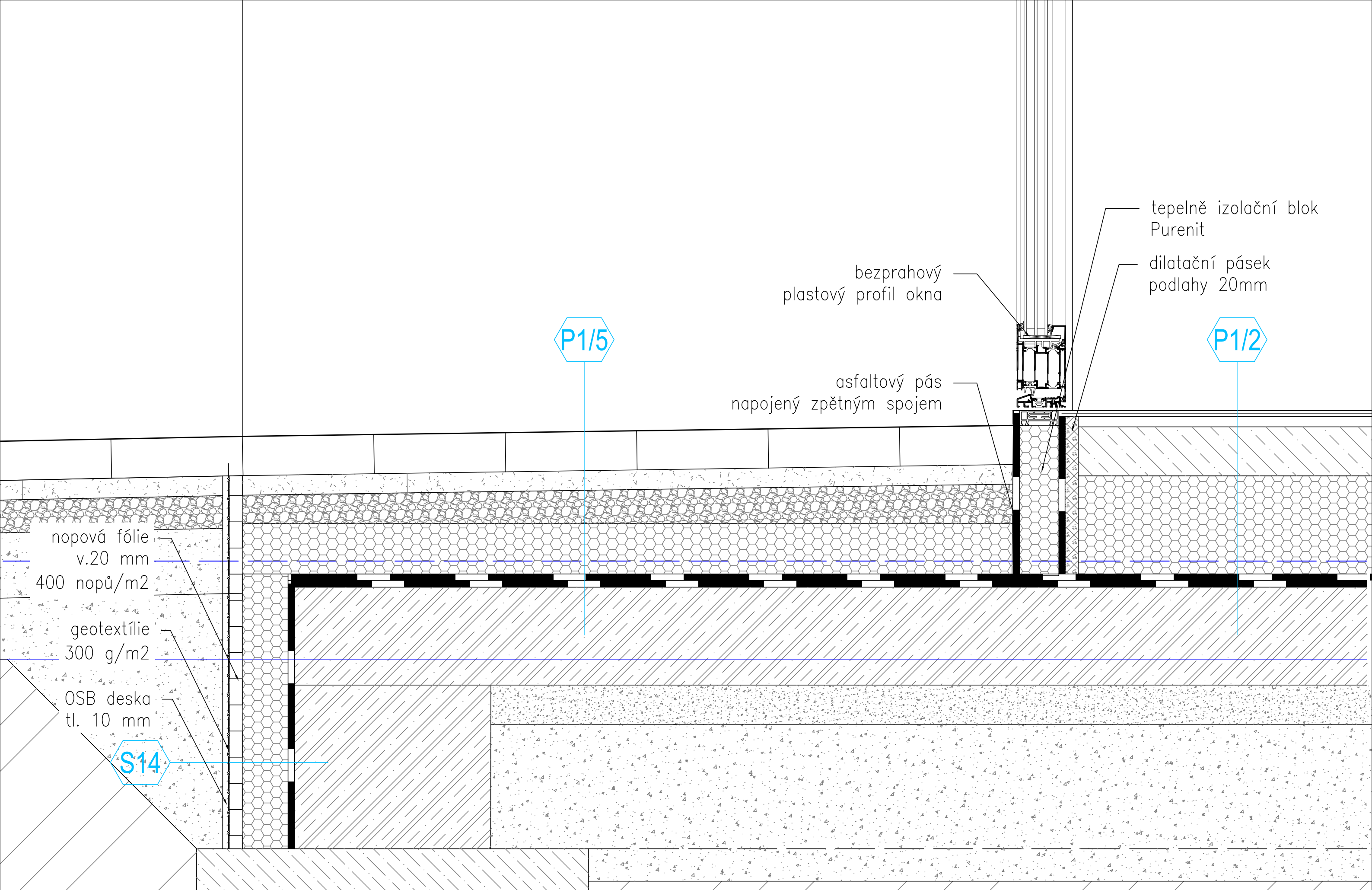
D.2.- DETAIL NADPRAŽÍ OKEN S ROLETOU



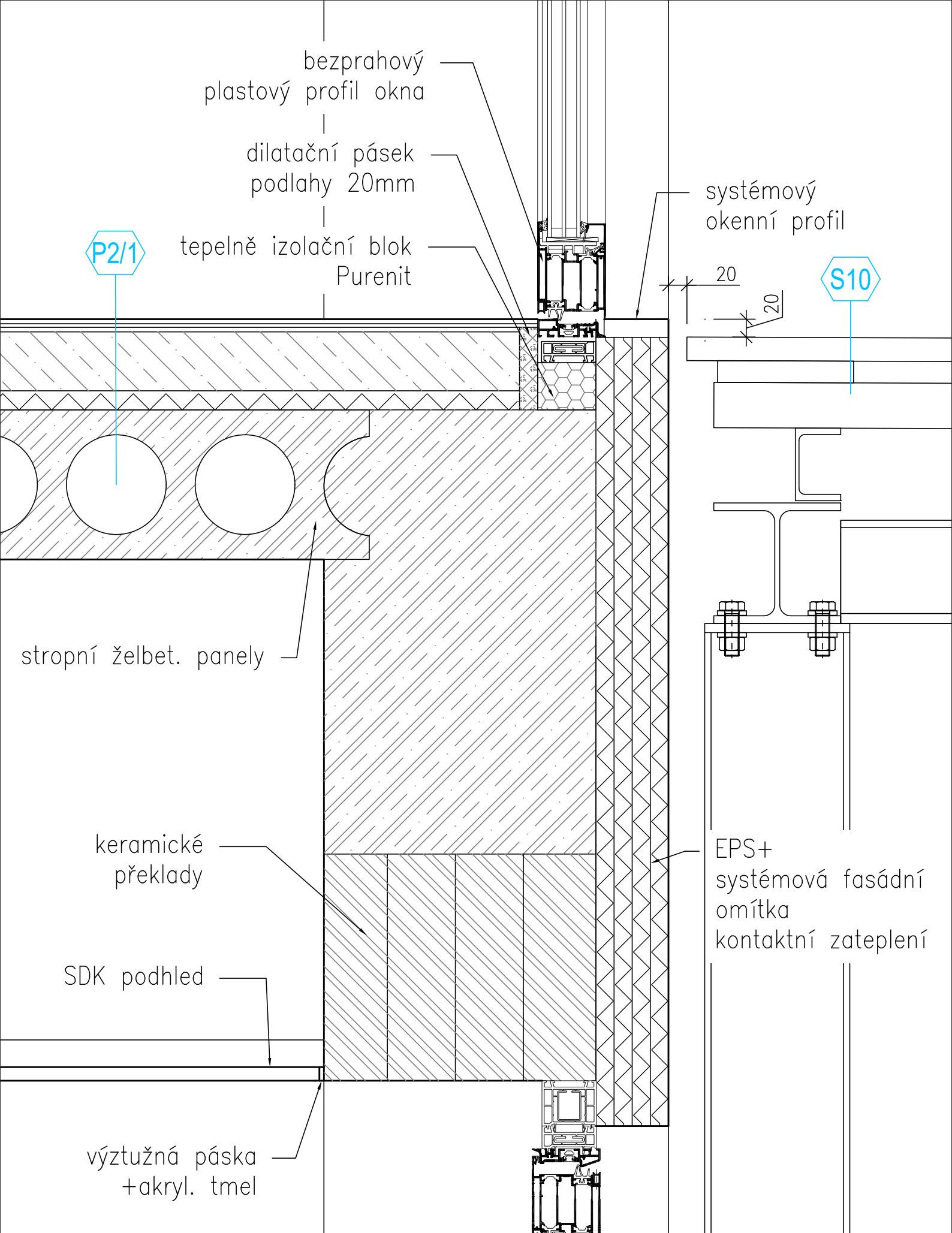
D.3.- PŮDORYSNÝ DETAIL OSTĚNÍ OKEN S ROLETOU



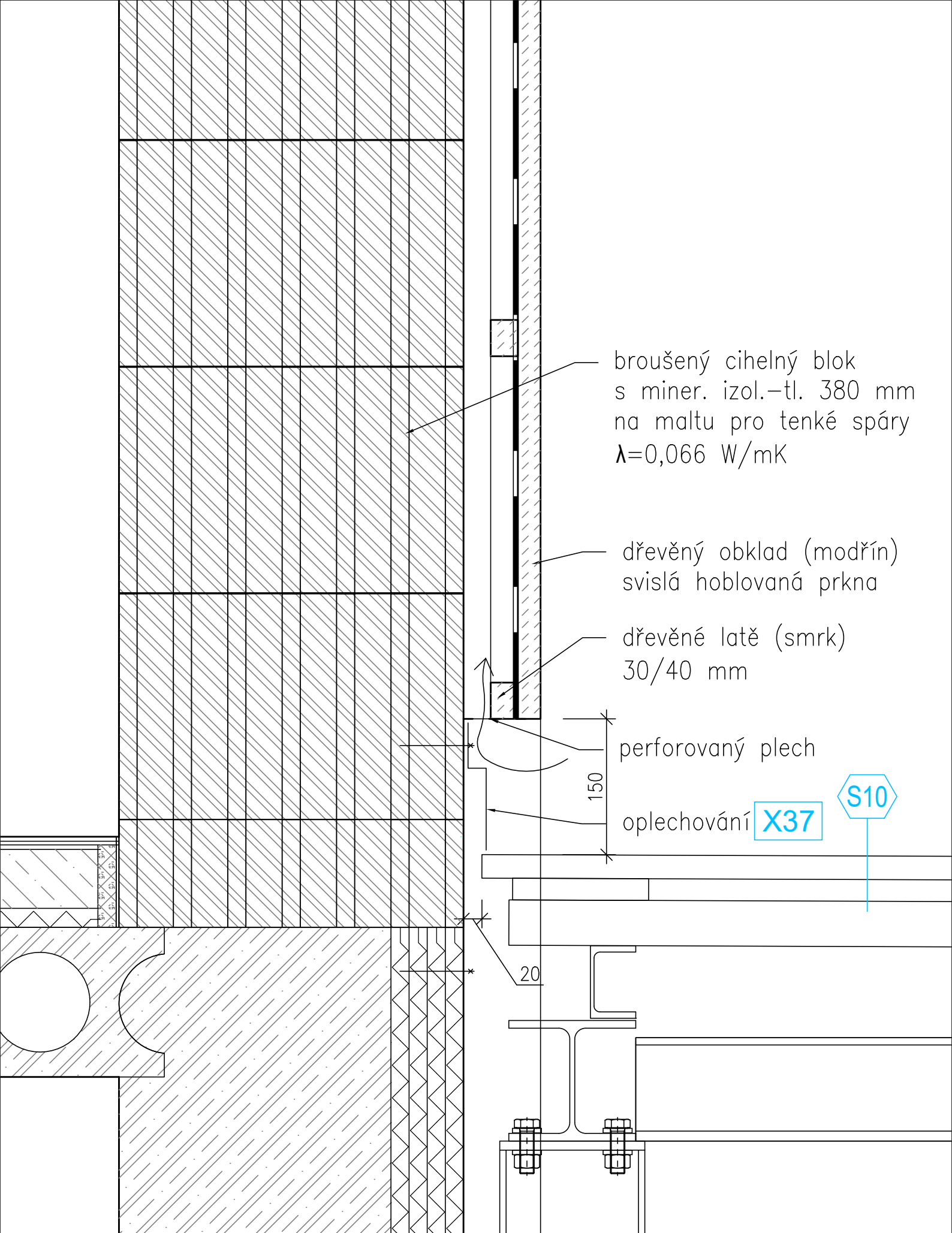
D.4.- DETAIL NAPOJENÍ OKENNÍHO RÁMU BEZ ROLETY A PODLAHY V 1.N.P.



D.5.- DETAIL VSTUPU

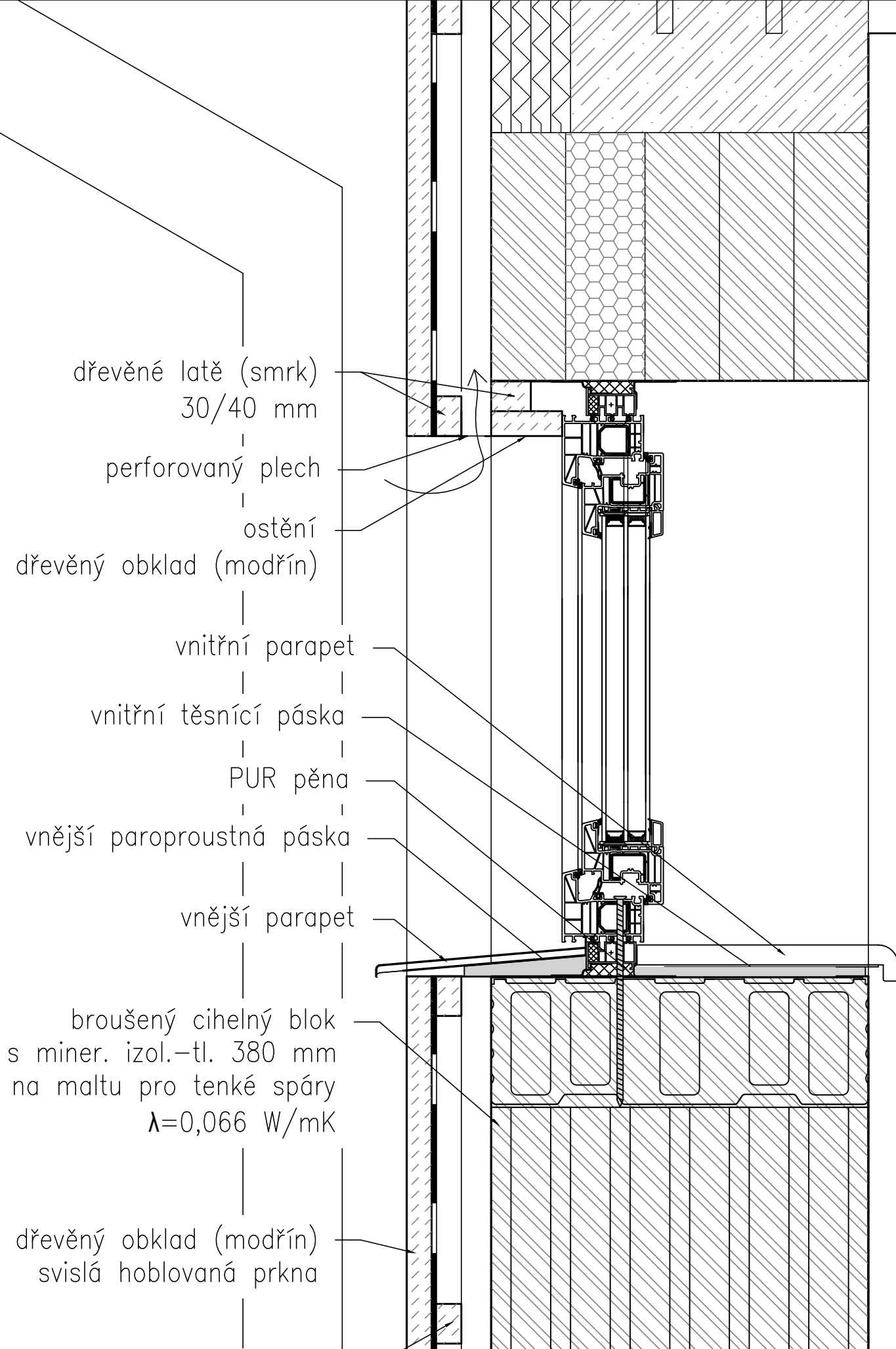


D.6.- DETAIL NADPRAŽÍ OKEN V 1.N.P. A VSTUPU NA TERASU V 2.N.P.

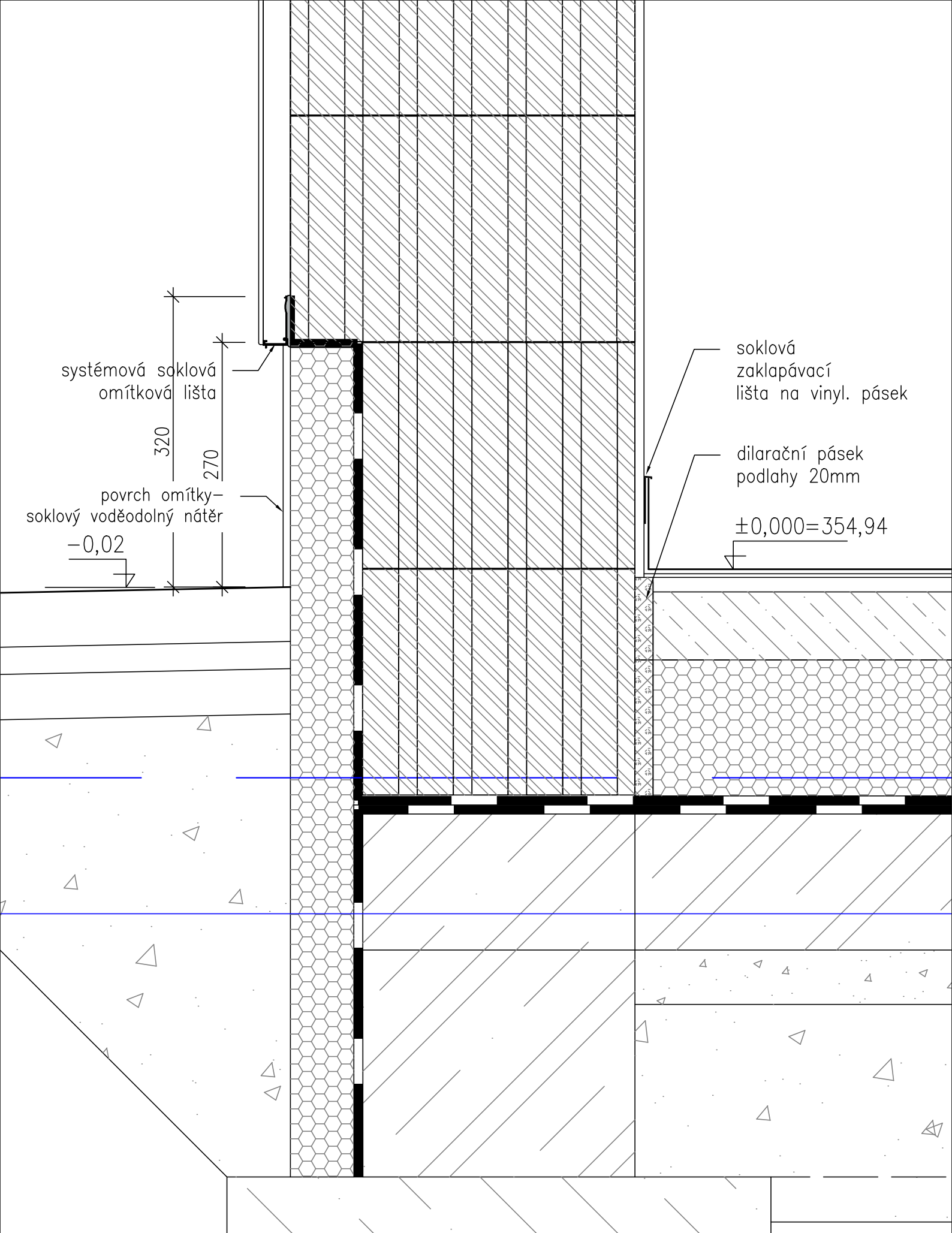


D.7.- DETAIL UKONČENÍ DŘEVĚNÉHO OBKladU U TERASY V 2.N.P.

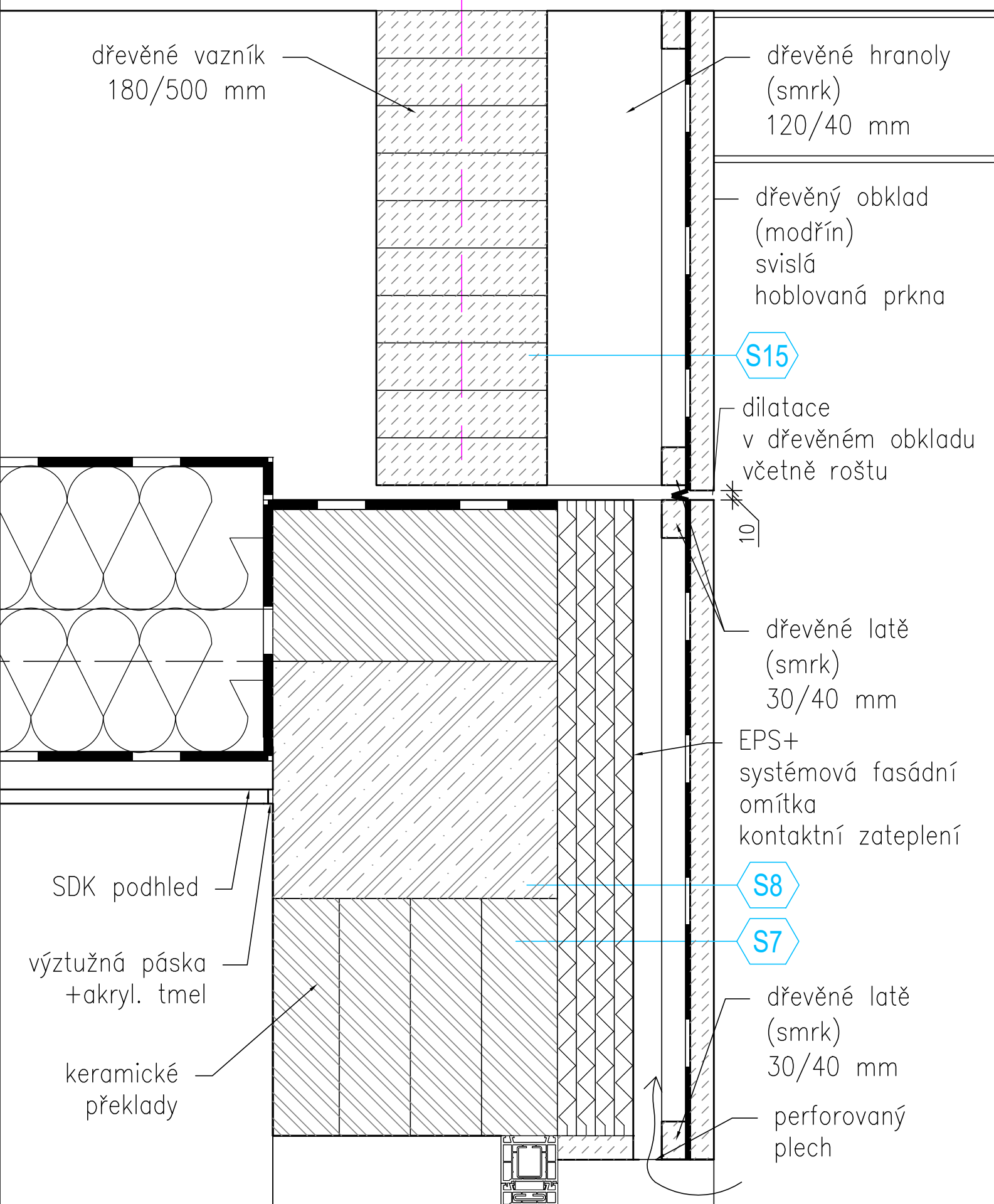




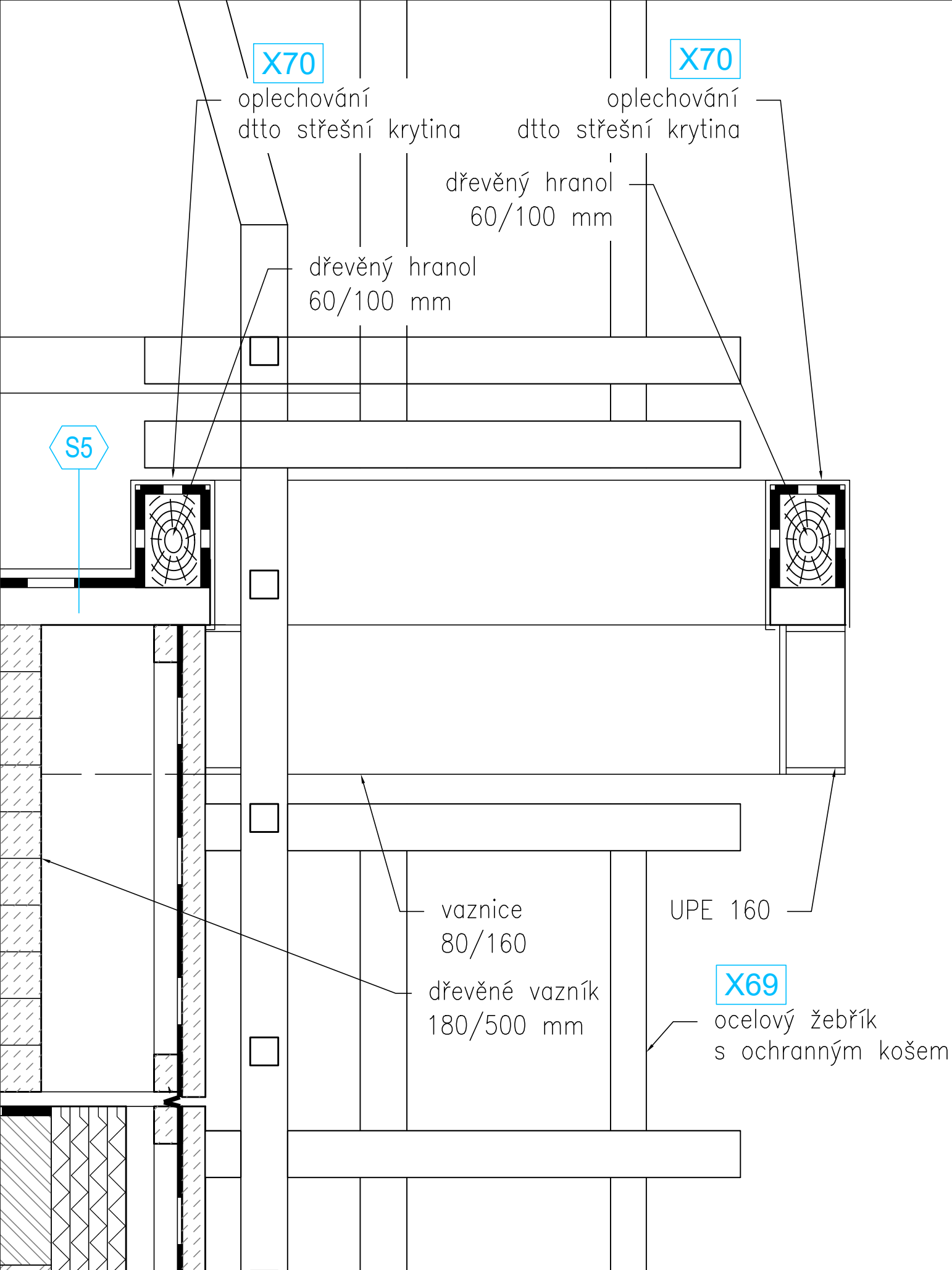
D.8.- DETAIL PARAPETU A NADPRAŽÍ OKNA VE 2.N.P.



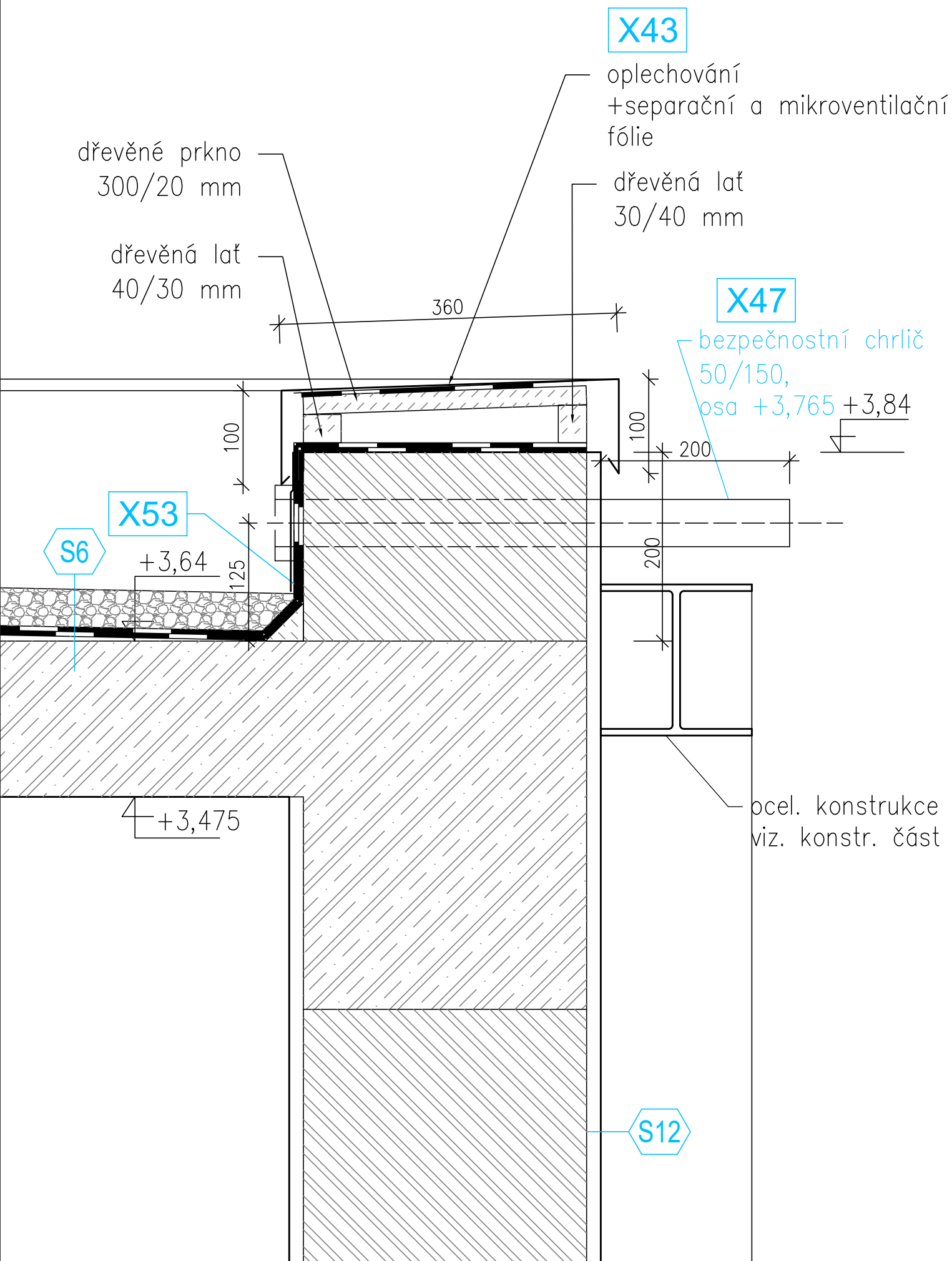
D.9.- DETAIL SOKLU



D.10.- DETAIL PŘECHODU OBKLADU ZE ZDĚNÉ FASÁDY NA LEPENÝ VAZNÍK



D.11.- DETAIL PRŮLEZU STŘECHOU S OCELOVÝM ŽEBŘÍKEM



D.12.- DETAIL ATIKY PLOCHÉ STŘECHY S BEZPEČNOSTNÍM CHRLIČEM